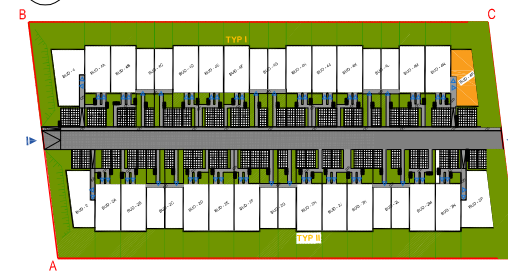


"BIURO SPRZEDAŻY"
ul. Powstańców 33 lok.U14,
05-091 Ząbki,
604 771 746

PLAN SYTUACYJNY



Marki ul. Lwowska - TYP I

nr budynku
LOKAL 14P
nr lokalu

LICZBA POKOI	POW. UŻYTKOWA LOKALU	WYSOKOŚĆ (w stanie deweloperskim)
4	108,33 m²	272

WYKAZ POW. POMIESZCZEŃ PARTERU

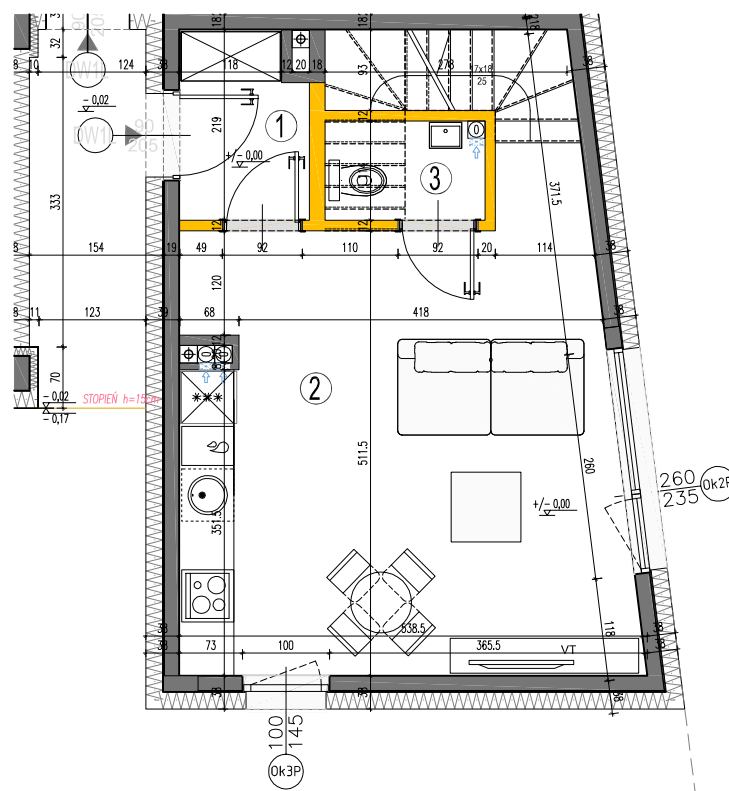
1 . PRZEDSIONEK	2,94 m ²
2 . SALON + A.KUCHNNY	26,18 m ²
3 . WC	1,04 m ²

WYKAZ POW. POMIESZCZEŃ PIĘTRA

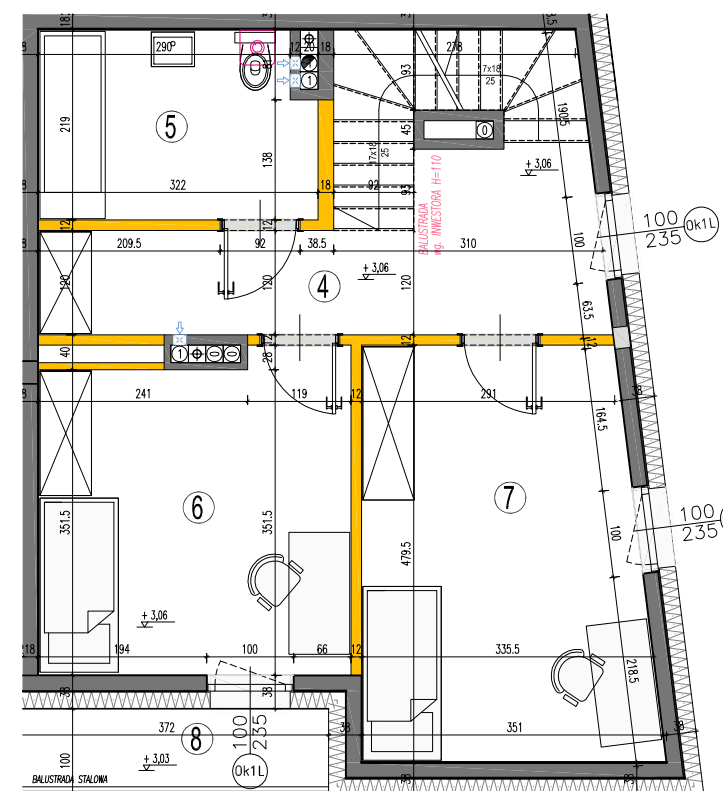
4 . KORYTARZ	9,64 m ²
5 . ŁAZIENKA	6,58 m ²
6 . SYPIALNIA	12,70 m ²
7 . SYPIALNIA	15,06 m ²
8 . BALKON	3,25 m ²

WYKAZ POW. POMIESZCZEŃ PODDASZA

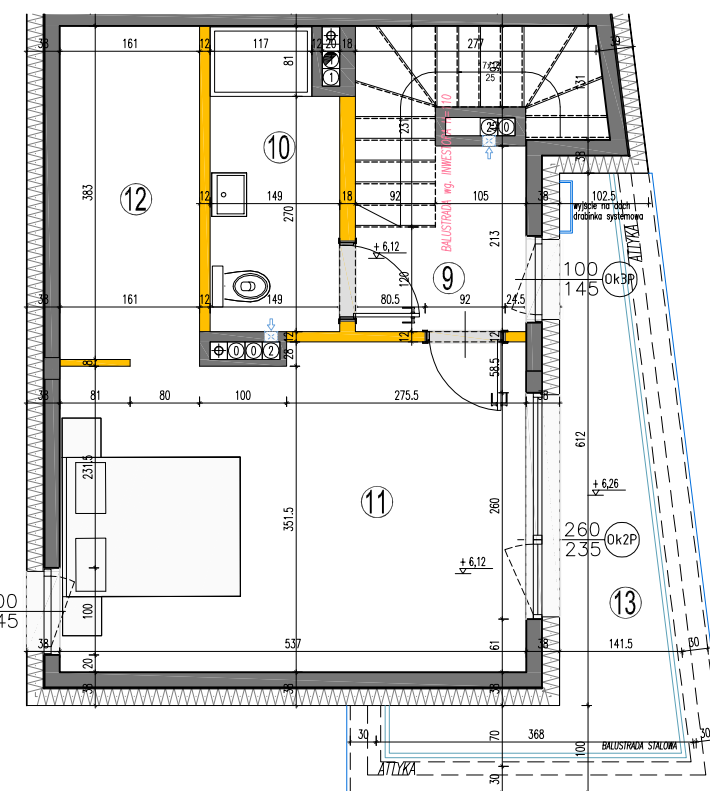
9 . KORYTARZ	3,19 m ²
10 . ŁAZIENKA	4,81 m ²
11 . SYPIALNIA	19,24 m ²
12 . GARDEROBA	5,95 m ²
13 . TARAS	8,19 m ²



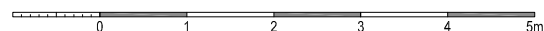
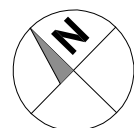
rzut parteru



rzut piętra I



rzut poddasza



LEGENDA OPISU OKNA: *

Sm - szerokość w świetle muru
Hm - wysokość parapetu od wykorzystanej podłogi

* Szerokości i wysokości okien mogą ulec nieznacznym zmianom, w zależności od technologii okien.

ściany nierozbieralne ściany rozbieralne pion kanalizacyjny - sanitarnej pion wentylacyjny - kuchnia / łazienka pion wentylacyjny - spaliny nawiewnik okienny

Wysokość instalowania osprzętu elektrycznego:
a) wyłączniki na wys. 1,2m
b) gniazda wtykowe w kuchniach;
- ogólnego przeznaczenia na wys. 1,2m
- dla lodówek/pralki na wys. 1,2m
- dla zmywarki na wys. 0,6m
- dla instalacji wyciągowej 2,20m, kinkiety 1,80m
- puszka instalacyjna dla kucharki elektr. na wys. 0,6m
c) gniazda wtykowe w łazienkach na wys. 1,2m
d) w pokojach i korytarzach na wys. 0,2m
e) tablica mieszkaniowa na wys. 1,80m, tablica multimedialna z gniazdem na wys. 0,3m

KARTA KATALOGOWA JEST ZAŁĄCZNIKIEM DO UMOWY.

Powierzchnia liczona wg normy PN-ISO 9836:2015-12 w stanie wykończonym. Suma powierzchni wszystkich pomieszczeń = powierzchnia użytkowa lokalu. Wymiary podane są w stanie surowym. Wymiary i powierzchnie mogą ulec nieznacznym zmianom. Instalacje oraz urządzenia elektryczne, sanitarne i drzwi wewnętrzne nie stanowią wyposażenia lokali. Przedstawiono przykładowe rozmieszczenie urządzeń sanitarnych i kuchennych. Podłoga pod posadzką wykonaną ze szlifity. Na warszwy wykończeniowe przewidziano 2cm. Zabrania się ingerencji w elementy nośne budynku oraz szachty instalacyjne.



LOKAL NR 1 SKŁADA SIĘ Z CZTERECH IZB, PRZEDSIONKA, WC, 3 ŁAZIENEK, 2 KORYTARZY ORAZ GARDEROBY

creative design
projekty architektoniczne • aranżacje wnętrz
ul. Krokwi 28/14; 03-114 Warszawa
tel/fax: (+48) 503 022 960; 698 623 373
e-mail: info@a3cd.pl
internet: www.a3cd.pl